



## En exponentiell förändring i arbetsmiljön:

- Från under mark till ovan mark
- Från fysikt till AI+kognitivt arbete
- Från fysiska till kognitiva risker

Detta kräver en radikal omställning av kognitiv risk-, hälso-, säkerhets- och prestationshantering

# Projektets målsättning

Vi utvecklar ett

## Sustainable Human Work Index

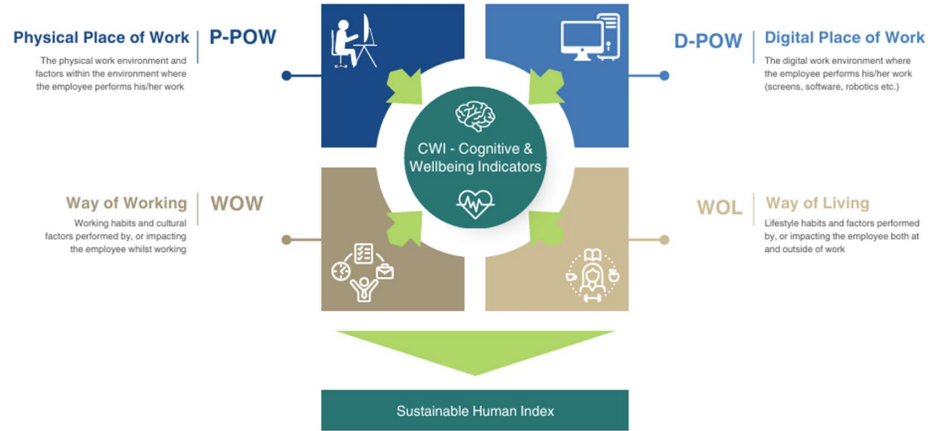
En hjärnforsknings-baserad AI plattform med syfte att mäta och stärka **hjärnhälsa, kognitiv prestation** och **social hållbarhet**.

Inom svensk gruv- och stålindustri

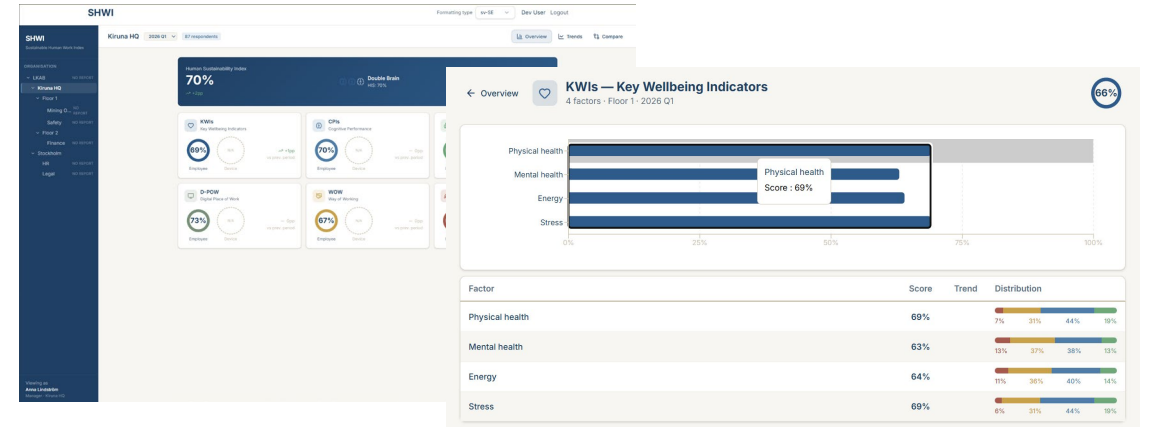


# Projektets målsättning - i lite mer detalj

## Metodik



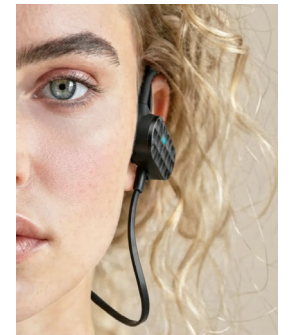
## Plattform prototyp: TRL 6–7



## Tester & validering

Luft, ljud, ljus, rörelse, ergonomi...

Kognitiv belastning, kognitiva förmågor...



# Projektteam

CDE



Koordinator & expert  
på operatörmiljöer

flow<sup>2</sup>thrive



Fokus på hjärnhälsa,  
metod & data

PROTODUCK



Utvecklar platform –  
mycket kod!

# Projektteam

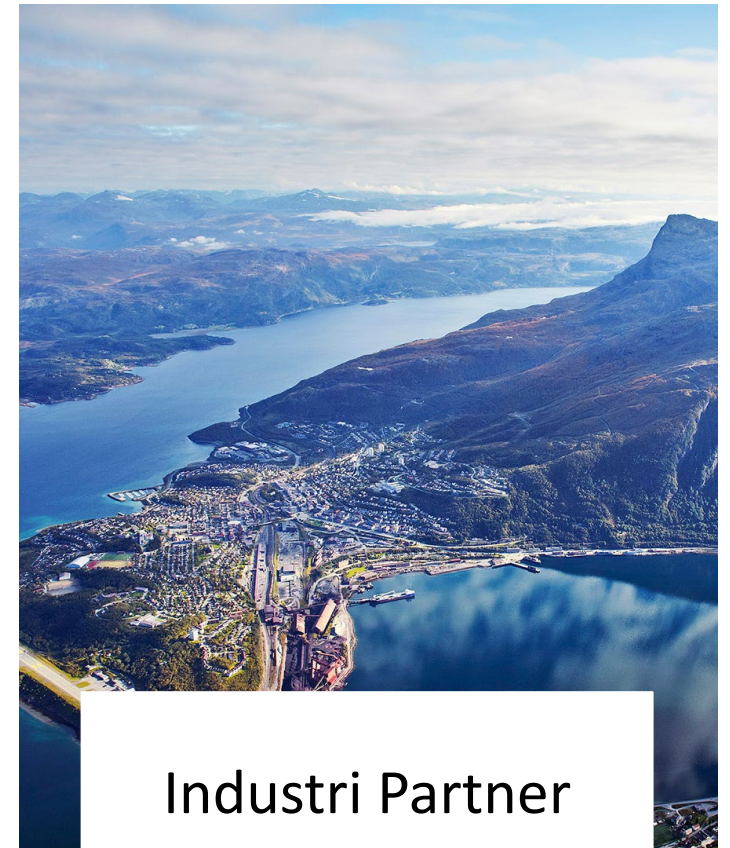


Forskningsrådgivning



Statistik

Etik & Juridik



Industri Partner

# Vad vi jobbar med just nu

Bygger en  
första version  
av plattformen

Skapar etiskt &  
juridiskt  
ramverk

Utvecklar  
statistiska  
modeller

Testar plattform,  
undersökningar  
och mätverktyg

Poddar & pratar  
om hjärnhälsa

# Vill du veta mer? Lyssna på the Sustainable Human Podcast

## Episode 28: From awareness to action on corporate brain health



## Episode 29: Automation, isolation and workplace safety, why human connection still matters at work

